

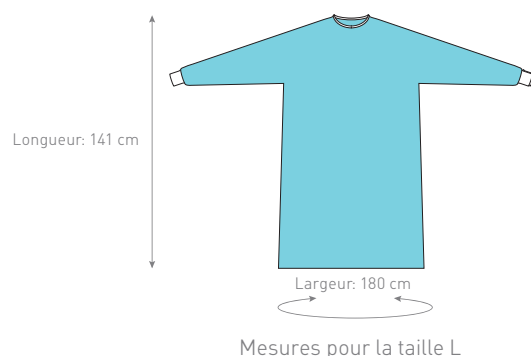
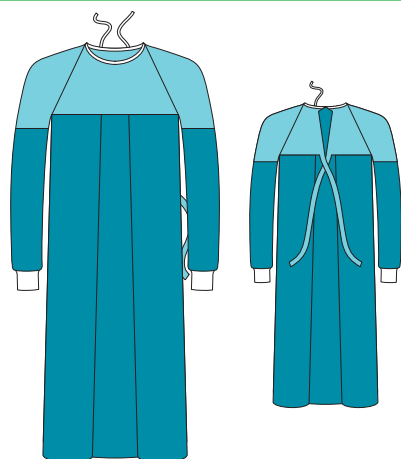
- Dos ouvert pour le confort thermique
- Renforcement imperméable sur les manches pour minimiser le risque de passage de liquides
- Absorbant et doux pour une sensation agréable
- Imperméable aux fluides depuis la poitrine pour une protection accrue

Blouse opératoire urologique BARRIER® – Classic

- Spunlaced non-tissé hydrophobe aux fluides pour une protection standard
- Imperméable depuis la poitrine pour une protection accrue
- Conçue pour offrir une protection et une flexibilité accrues lors d'interventions chirurgicales assises
- Conçue pour les interventions avec émission de liquides en volume élevé
- Blouse disponible en Haute Performance¹

Haute Performance	Numéro de référence	Description	Taille	Longueur	Largeur	Conditionnement
	670301	BO HP, 2 essuie-mains avec papier crêpe	L	141 cm	180 cm	16/32
	670302	BO HP, 2 essuie-mains avec papier crêpe	XL	160 cm	180 cm	16/32

BO = Blouse opératoire **HP** = Haute Performance



Matériaux blouse	Corps et manches de la blouse: Non-tissé de fibres pulpe/polyester. Renforts du plastron: Film plastique polyéthylène. Renforts des manches: Film plastique polyéthylène, non-tissé de viscose/polyester.
Classification du produit	Blouses opératoires de haute performance: European Standard EN 13795:2011 High Performance et ANSI/AAMI PB70:2012 level 3. ^{1,2}
Conditionnement	Emballées individuellement, livrées dans un système de double emballage.
Environnement	Mölnlycke Health Care s'est depuis longtemps engagée à minimiser l'impact de ses activités sur l'environnement, sans compromettre l'efficacité et la fiabilité de ses produits et services. Les pratiques respectueuses de l'environnement sont des priorités pour nos usines de production et tous nos autres sites, partout dans le monde.

Références

1. Norme européenne EN 13795:2011: champs chirurgicaux, casaques et tenues de bloc utilisés comme dispositifs médicaux pour les patients, le personnel médical et les équipements - Exigences générales pour les fabricants, les prestataires et les produits, méthodes d'essai, exigences et niveaux de performance. 2. ANSI/AAMI PB70:2012: classification des équipements de protection et des champs opératoires utilisés dans les centres de soin en fonction de leur niveau de résistance aux liquides.

Pour plus d'informations: www.molnlycke.be

Mölnlycke Health Care SA, Berchemstadionstraat 72, boîte 2, 2600-Berchem. Tél.: 03 286 89 50 - Fax: 03 286 89 52
Mölnlycke Health Care et BARRIER® sont des marques et des logos déposés au niveau mondial par la société Mölnlycke Health Care AB ou l'une de ses filiales. © 2015. Mölnlycke Health Care AB. (BFSU00131508)

